

KLEMIT® - ETT ALLSIDIGT FÄSTELEMENT FÖR *Leca*



A/S NORSK LECA har testat KLEMIT och säger:

"Försök genomförda i vårt laboratorium och på byggplatser bekräftar att Klemmit-systemet är mycket välanpassat till Leca murverk."

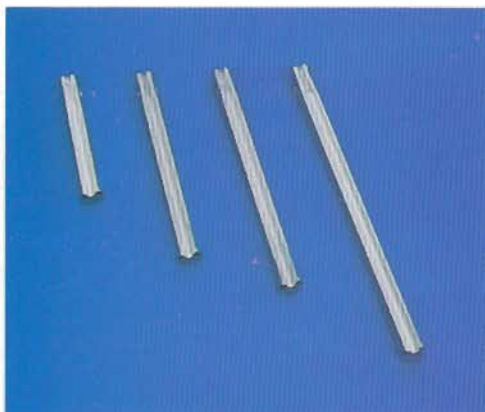
KLEMIT monteras snabbt och enkelt med hammare och lämpar sig mycket väl för porösa material som Leca.

Så här fungerar KLEMIT:

Vid inslagning i Leca murblock kommer U-profilen att deformeras till en nästan rak platta. Detta på grund av "vingarna" nederst på Klemiten. För att få ut Klemiten igen måste den tillbaka till sin ursprungliga U-form, vilket kräver betydande krafter. Klemiten sitter rejält fast.

KLEMIT:

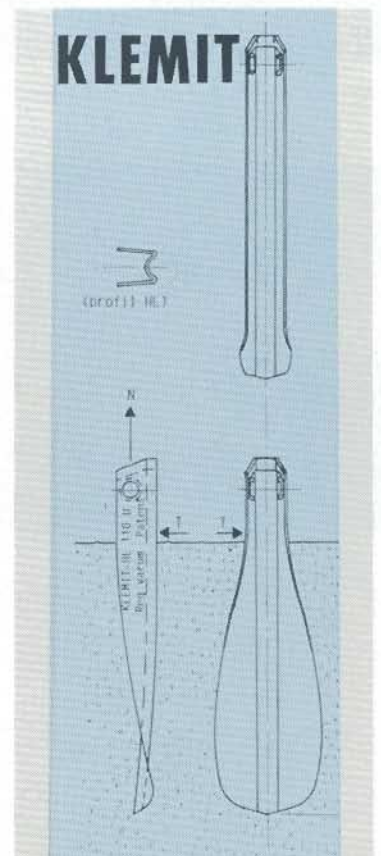
Snabbt och enkelt montage. Brandsäkert, inga plast- eller gummidelar. Vridningsstabil. Mycket vibrationssäker. Kryper ej och sträcks ej. Korrosionsstabil.



KLEMIT
levereras i 4 standardlängder:
100, 150, 175 och 225 mm.

KLEMIT
levereras i två materialkvaliteter
beroende av typ:

AZ= Alu-zinkbehandlat stål
SR= Syrafast, rostfritt stål





HÅL-KLEMIT - (UNIVERSAL)

HÅL-KLEMIT är en KLEMIT-typ som löser de flesta infästningsproblem.

Till HÅL-KLEMIT levereras som standard 32 mm låspinne. På begäran levereras 100 mm låspinne och pendelkramla.

Den lämpar sig mycket bra för upphängning av rör, kabelstegar m m.

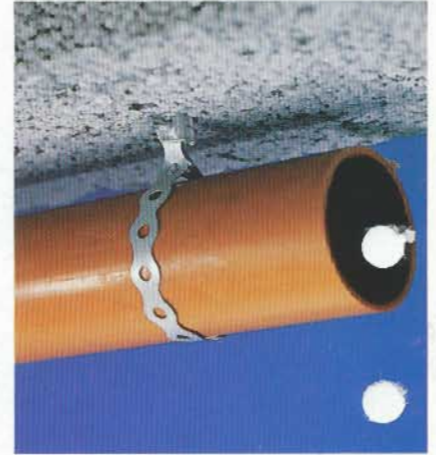


Förankring av träreglar till Leca murverk:

1. Träreglar förborras med 16-18 mm borrh.
2. KLEMIT slås nästan helt in med en hammare.
3. Låspinnen monteras.
4. Klemiten slås helt ned.

Specifikation:

HÅL-KLEMIT - AZ eller SR
Låspinne - Elförzinkat stål eller SR
Pendelkramla - SR

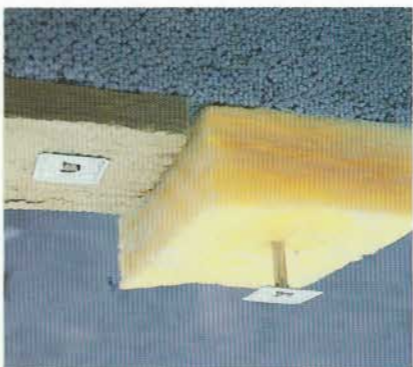


MUTTER-KLEMIT - M6/M8

En Klemmit med mutterhuvud. Är mycket användbar vid montage av el- och ventilationsinstallationer, konsoler o d.

Specifikation:

MUTTER-KLEMIT M6/M8 - AZ eller SR

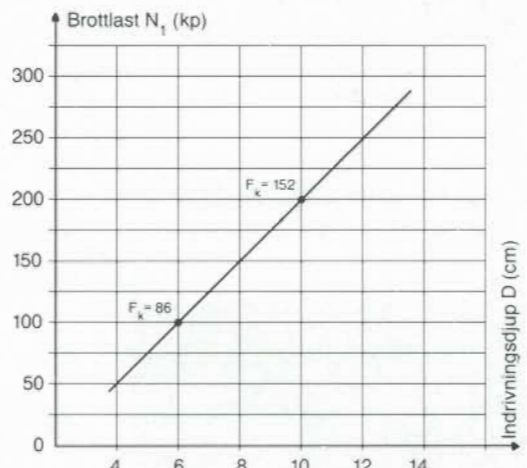


BRICK-KLEMIT - SB75

BRICK-KLEMIT är avsedd för infästning av all slags isolering i både väggar och tak.

Specifikation:

BRICK-KLEMIT SB75 - AZ



Utdragsprov i Leca murblock typ 3

Tillåten last erhålls genom att dividera karakteristiska värdet F_k med av Planverket rekommenderat säkerhetstal = 3

$$N_{till} = \frac{F_k}{3}$$

Återförsäljare