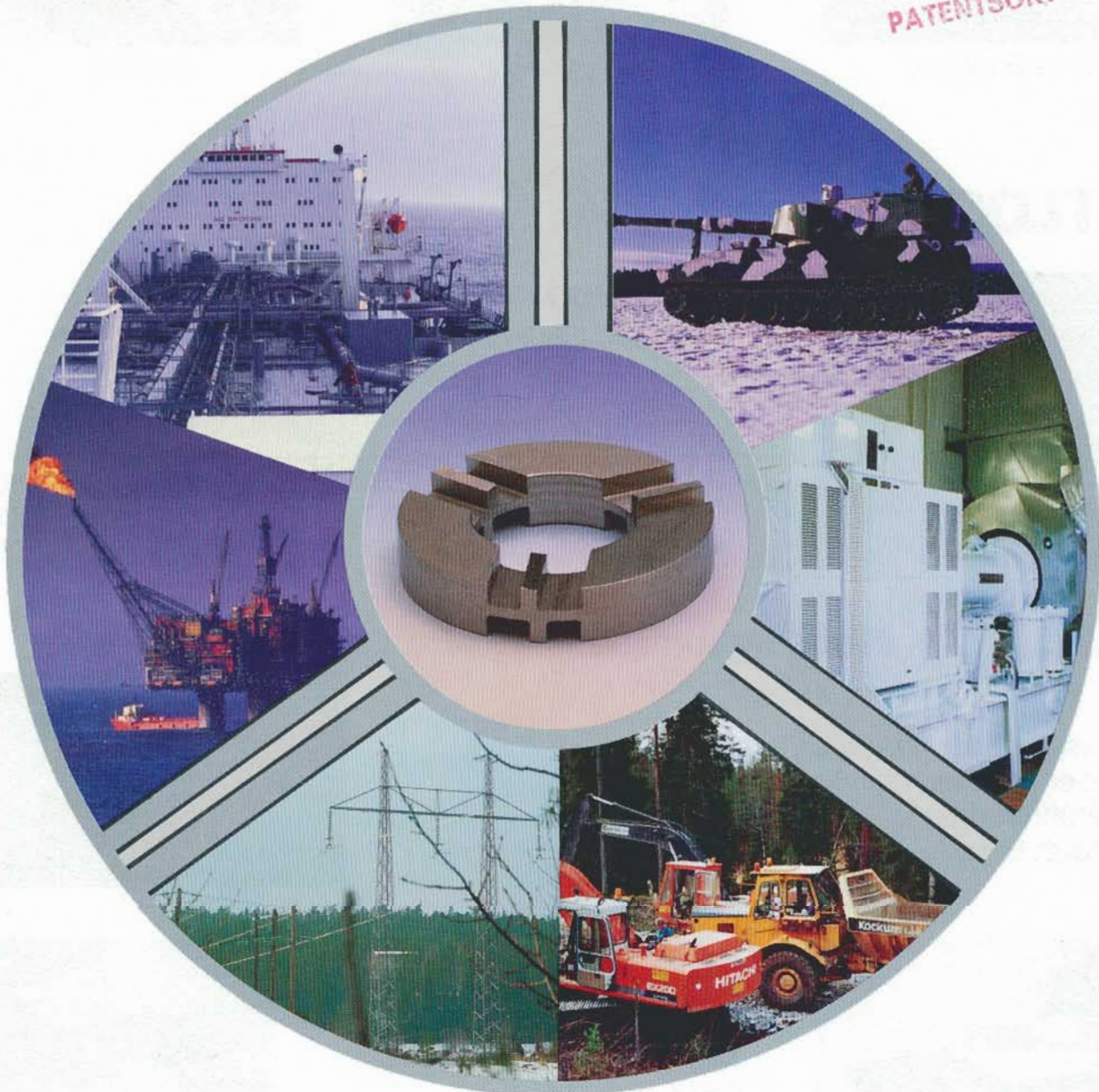




PATLOC – Arretierungsscheibe

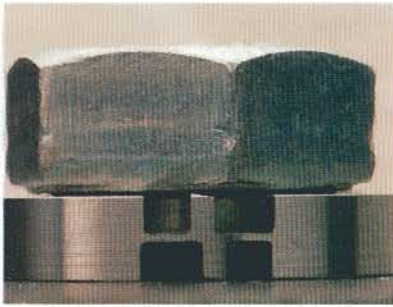
Die perfekte Lösung für unzählige Anwendungsgebiete

PATENTSÖKT

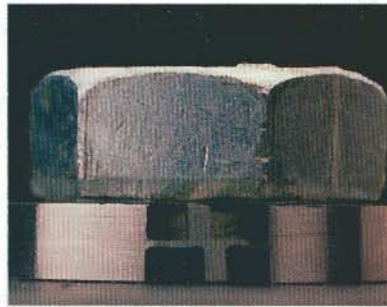


- Vibrationsichere Arretierungsscheibe für alle Verbindungen von Bolzen und Muttern.
- Technisch genial. Kostensparend.
- Einfaches Gebrauch. Kein falschmontieren. Leichte Besichtigung.
- Grosse Belastungsflächen.

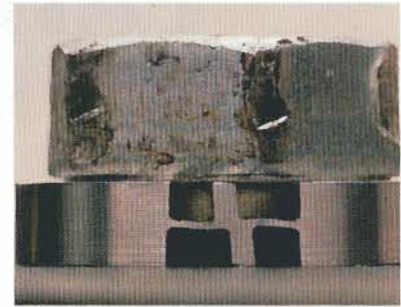
PATLOC – Funktion und Prinzip



Ohne Belastung



Mit Belastung



Arretiert

PATLOC – Spezifikationen

PATENTSÖKT



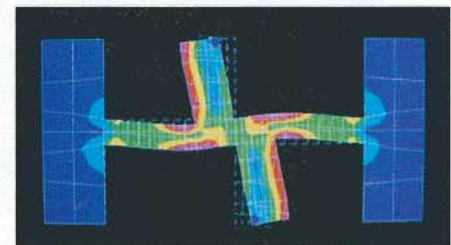
Standard: NS 4759/3, ISO 4759/3, DIN 522
Festigkeitsklassen: 12.9

Dimensionen (m.m.)

Bolzen-diam	8	10	12	16	20	24	30
Dicke	4	4	6	6	8	8	10

PATLOC – Probeergebnisse

Technische Berechnungen sind von Engineering Analysis Consultants, Norwegen, ausgeführt worden.
Foto zeigt Belastungsverteilung im Betrieb.



Vibrationsprobe in den Eigenfrequenzbereichen ist von Norsk Forsvarsteknologi A/S ausgeführt worden.

Generalkonsulent:
Technologiske Institut, Norwegen.





FUNKMENT-KONST AB
Boarp 1838
N - ZS-260 80 Munka Ljungby S - Tel. 041-68411 - Fax 041-68441
Tel. 0431-332 80